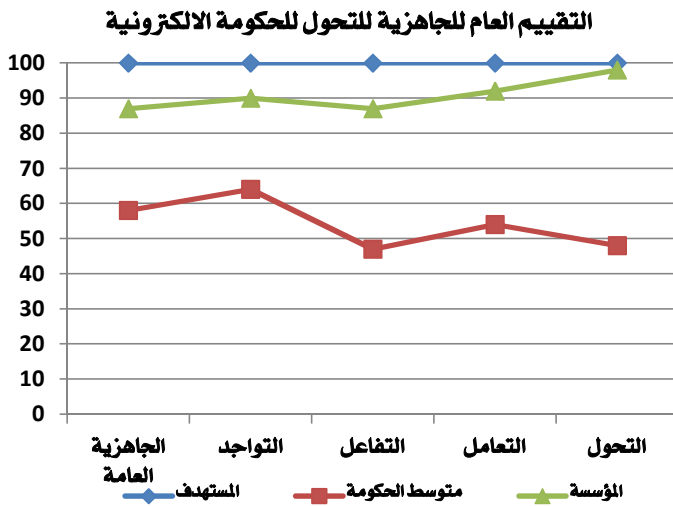


هيئة تقنية المعلومات



- ✓ شكلت المؤسسة لجنة التحول للحكومة الالكترونية
- ✓ صاغت المؤسسة خطة للتحول إلى الحكومة الالكترونية
- ✓ تشمل خطة التحول للمؤسسة على المراحل التالية:-
- ✓ مرحلة التواجد الالكتروني
- ✓ مرحلة التفاعل الالكتروني
- ✓ مرحلة التعاملات الالكترونية
- ✗ مرحلة التحول الالكتروني
- ✓ تم ارسال خطة التحول إلى هيئة تقنية المعلومات
- ✓ لدى المؤسسة موازنة كافية لمتطلبات خطة التحول

تصنيف الخدمات (يتبع)	
32%	17
8%	4

اهمية الخدمات للمستخدمين	
19%	10
66%	35
15%	8

الخدمات التي تتم عملياتها	
57%	30
36%	19
8%	4

تصنيف الخدمات المقدمة للمستخدمين (*)	
51%	27
81%	43
6%	3

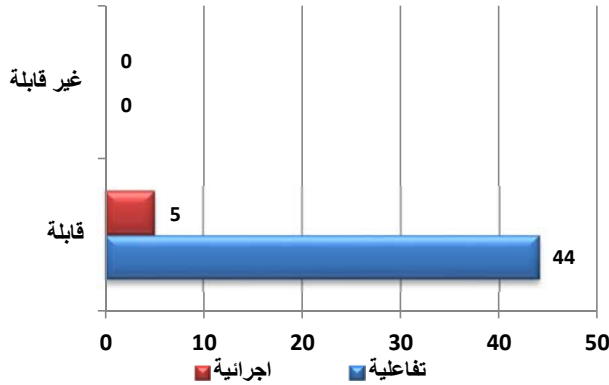
ارتباط الخدمات بخدمات اخرى	
55%	29
26%	14
8%	4
11%	6

إحصاءات أخرى عن الخدمات (بالنسبة إلى إجمالي الخدمات)	
100%	يمكن إتاحتها إلكترونياً
38%	تتوافر معلوماتها إلكترونياً
66%	قابلة للتسليم الفوري
17%	موسمية (يزيد الطلب في أوقات معينة من السنة)
62%	تبدأ (تطلب) من المستخدم
2%	تستلزم دفع رسوم
15%	تستلزم زيارة / زيارات للمؤسسة
	(*) يسمح بأكثر من اختيار

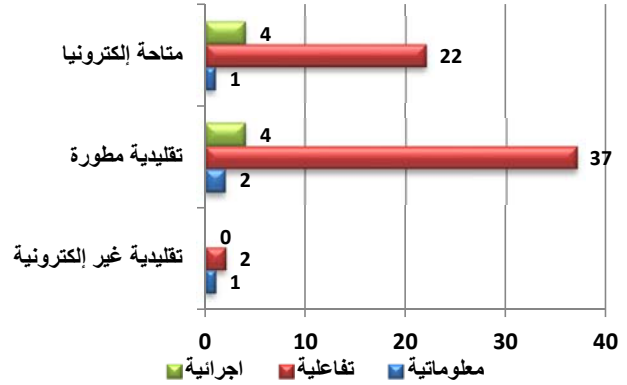
التقييم	درجة	فصوى
الجاهزية العامة	87	100
التنظيم وإدارة التحول	22	25
الموارد البشرية	17	20
ميكنة العمل	18	20
التوافق مع المعايير القياسية	19	20
توثيق العمليات و هندستها	11	15
مرحلة التواجد الالكتروني	90	100
الموقع على الانترنت	47	50
مقومات التواجد الرقمي	43	50
مرحلة التفاعل الالكتروني	87	100
قنوات التواصل	87	100
مرحلة التعاملات الالكترونية	92	100
قياس الطلب على الخدمات	17	20
مستوى ميكنة الخدمات	32	35
قنوات المعاملات الالكترونية	18	20
التكامل مع البنية التحتية المركزية الوطنية	25	25
مرحلة التحول الالكتروني	98	100
الإدارة الآلية للمعاملات	38	40
الخدمات الالكترونية المتكاملة	60	60
خدمات المؤسسة	53	100%
معلوماتية	4	8%
تفاعلية	44	83%
اجرائية	5	9%
تصنيف الخدمات (*)		
من الحكومة إلى الأفراد	4	8%
من الحكومة إلى الشركات	3	6%
من الحكومة إلى الحكومة	35	66%

هيئة تقنية المعلومات

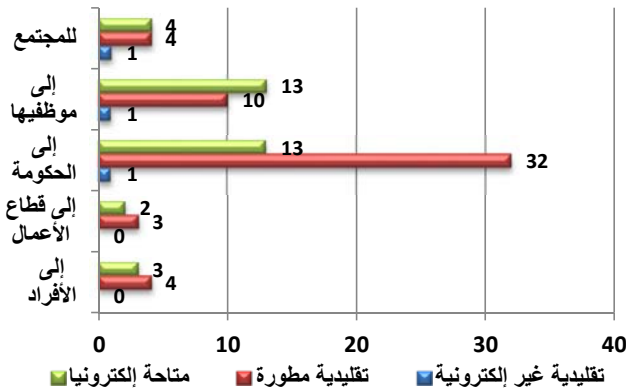
القابلية للجهازية الالكترونية بحسب طبيعة الخدمة



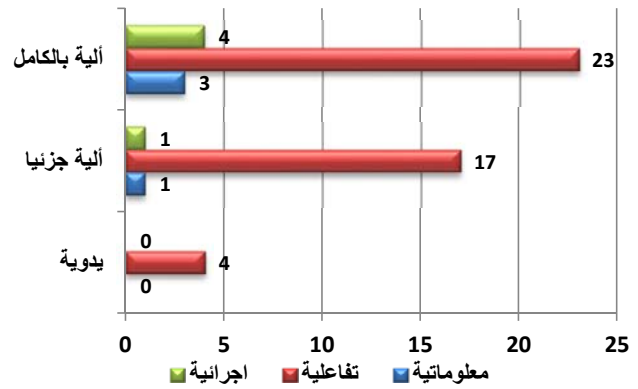
إتاحة الخدمات بحسب طبيعتها



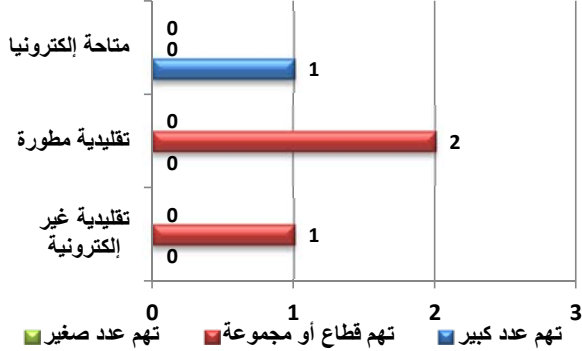
إتاحة الخدمات بحسب متلقيها



ادارة عمليات الخدمات بحسب طبيعة الخدمة



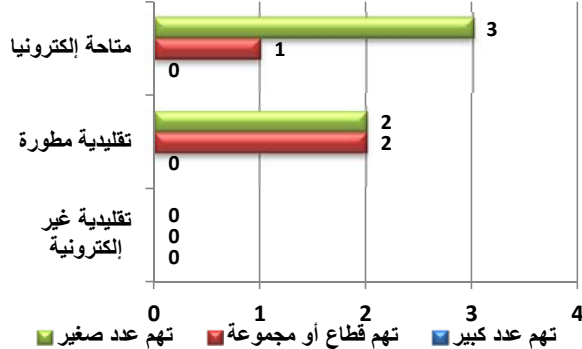
الخدمات المعلوماتية بحسب اهميتها و إتاحتها



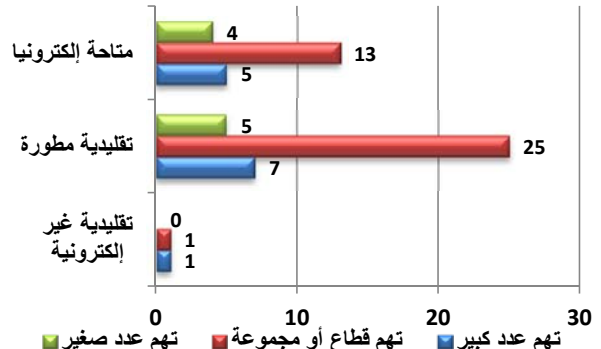
أهمية الخدمة بحسب طبيعتها



الخدمات الاجرائية بحسب اهميتها و إتاحتها



الخدمات التفاعلية بحسب اهميتها و إتاحتها



قنوات الوصول إلى الخدمات و توصيل مخرجاتها

